

2026학년도

# 이주배경 구직자 직업교육과정

2기 교육생 모집

한국폴리텍대학  
성남캠퍼스에서  
운영하는



BIM + 전기내선 기술 융합 :  
당신의 성공 포트폴리오 설계



**BIM(전기3D-Modeling)  
전문가 양성**  
\*BIM : Building Information Modeling

**초급 전기내선 기술자 양성**

한국폴리텍대학(성남)은 이주배경 구직자(다문화, 외국국적, 동포, 난민, 외국인 등)를 위한 **BIM+전기내선 기술 융합** 교육 진행



**BIM은 단순 노무에서  
전문 전기 설계자(2D/3D)로,  
당신의 가치를 바꾸는 기술입니다.**



교육 일정  
6.22 ~ 10.30



입학 자격  
만 15이상, 비자(F4, F5)  
소지자



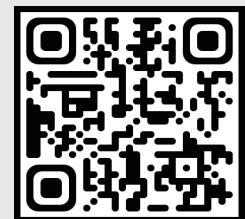
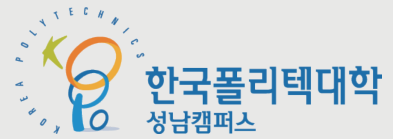
교육비 무료  
기숙사 무료  
중식 무료  
훈련수당 지급  
(최대 월 11.6만원)



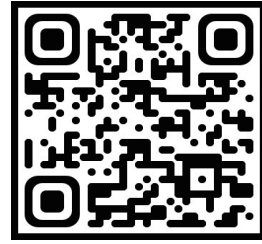
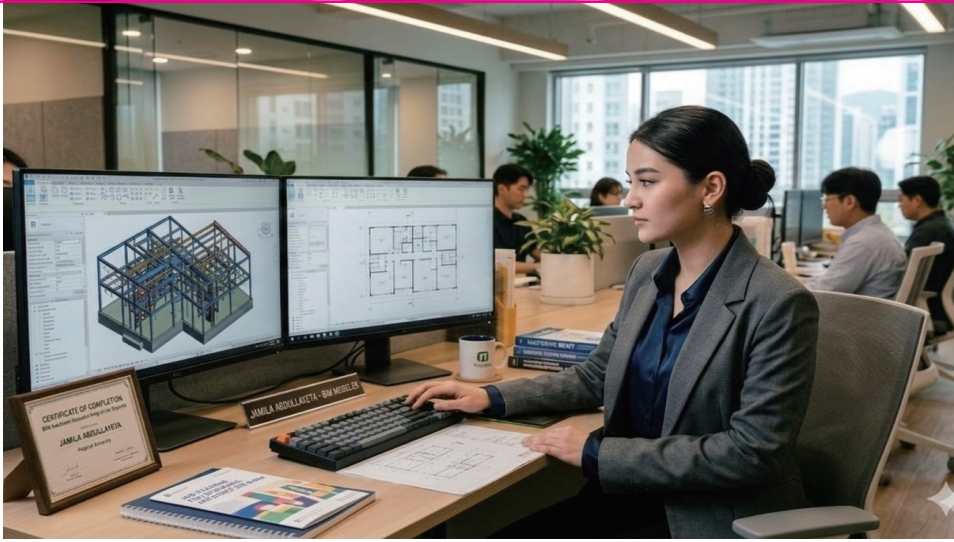
실습중심교육  
(이론3, 실습7)



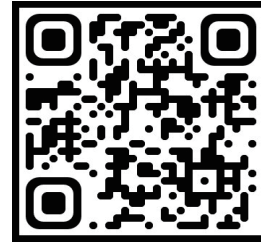
한국문화체험  
산업현장체험  
한국어 교육  
컴퓨터 교육



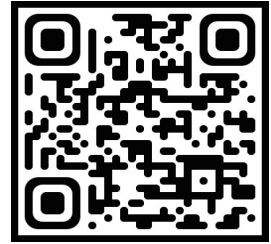
교육신청 바로가기



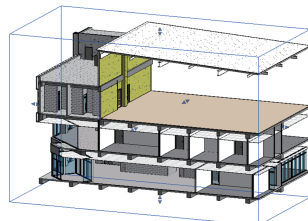
1기 수료자 생생 인터뷰  
(중앙일보/ '26.04.01)



25년도 1기 수료식  
(YouTube)



25년도 1기 수료식  
(성남데일리/ '25.12.02)



1기 수료자 BIM 포트폴리오



**[주관기관]** 한국폴리텍대학 성남캠퍼스

**[교육일정]** 6월 22일 ~ 10월 30일

**[교육과정명]** BIM(전기3D-Modeling) 전문가

**[교육시간]** 09:00~18:00(주 5일)

**[모집인원]** 20명

**[신청기간]** 5월 1일(금) ~ 6월 5일(금)  
(이후 면접 진행)

**[교육내용]** 교양(한국어,한국사,컴퓨터 등) / 184h  
기초기술(전기이론, 전기기기 등) / 88h  
특화전공(전기CAD, BIM, 전기실습 등) / 328h

**[신청방법]** 성남캠퍼스 홈페이지  
온라인 원서접수

**[교육장소]** 한국폴리텍대학 성남캠퍼스  
누리관 4층 전기과  
8호선 산성역(도보 5분)



**[교육진]** 전기과 교수 등 전기분야  
현장 전문가 구성

**[선발방법]** 면접 100%(6월 중)

**[혜택]** 교육수료증 수여  
전기자격증 취득 지원  
취업 지원

**[문의처]** 031-739-4010

